

20 anos
ABRASFE

TecTalks



CUIDADOS OPERACIONAIS

Necessários para **mitigação de perdas**
em contratos de locação de
equipamentos

Objetivo

Como atuar de forma logística para **reduzir perdas** no canteiro de obras.

1. Compras Online:
2. Planejamento de Viagens:
3. Organização de Eventos:
4. Gerenciamento de Mudanças:
5. Rotinas Diárias

Realidade

Situações de faltas de cuidados operacionais

Não basta garantir a qualidade dos materiais e todos seus requisitos normativos. Uma locadora precisa de um processo logístico eficiente para garantir o atendimento no prazo.



Falhas nas contagens e verificação dos equipamentos.

M&T Expo 2024



Problemas com o recebimento

dos equipamentos no canteiro de obras



Não saber descarregar e não conferir os materiais no momento da entrega pode resultar em uma série de complicações e dores de cabeça para a construtora.

Isso pode incluir receber materiais danificados ou com defeitos, receber quantidades incorretas ou receber produtos que não correspondem às especificações solicitadas.

Esses problemas podem levar a atrasos na obra, custos adicionais para substituir ou corrigir os materiais, e até mesmo disputas legais com os fornecedores.

Problemas com armazenagem no canteiro de obras

Dificuldade no
controle das peças.

Problemas com
estoque.

Exposição
prolongada ao
tempo levando a
perdas e danos aos
equipamentos.

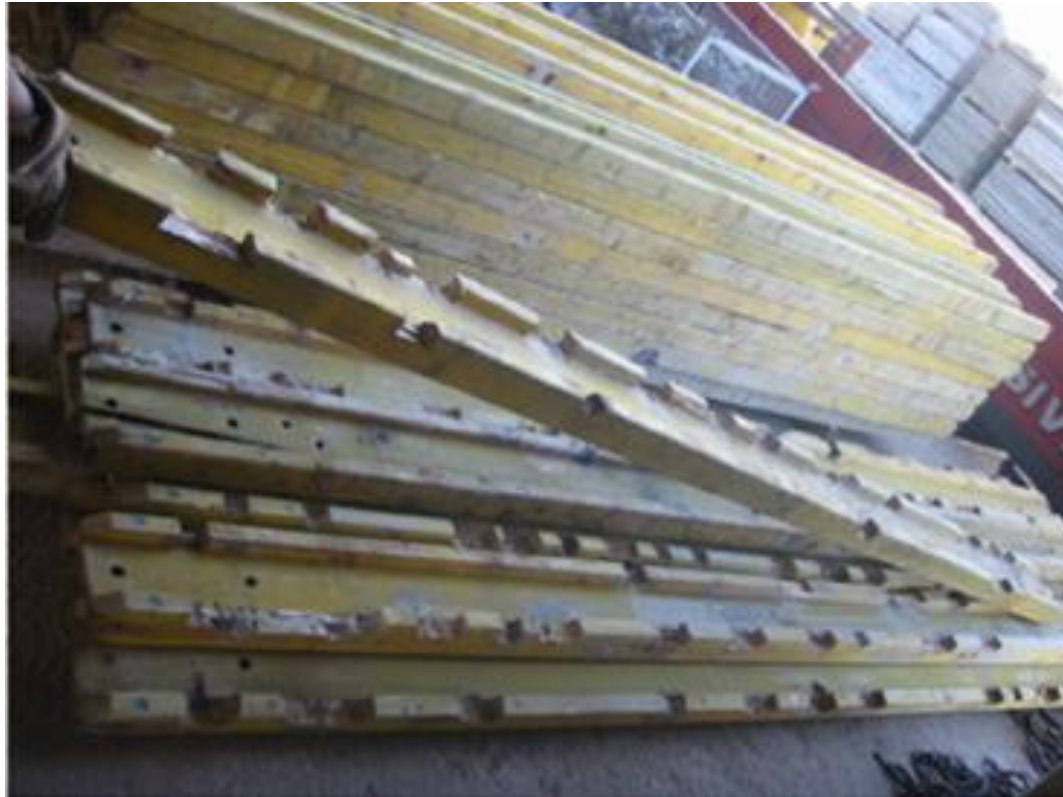


Materiais espalhados na obra



Uso indevido dos equipamentos

M&T Expo 2024



Bota fora - inspecionar

M&T Expo 2024

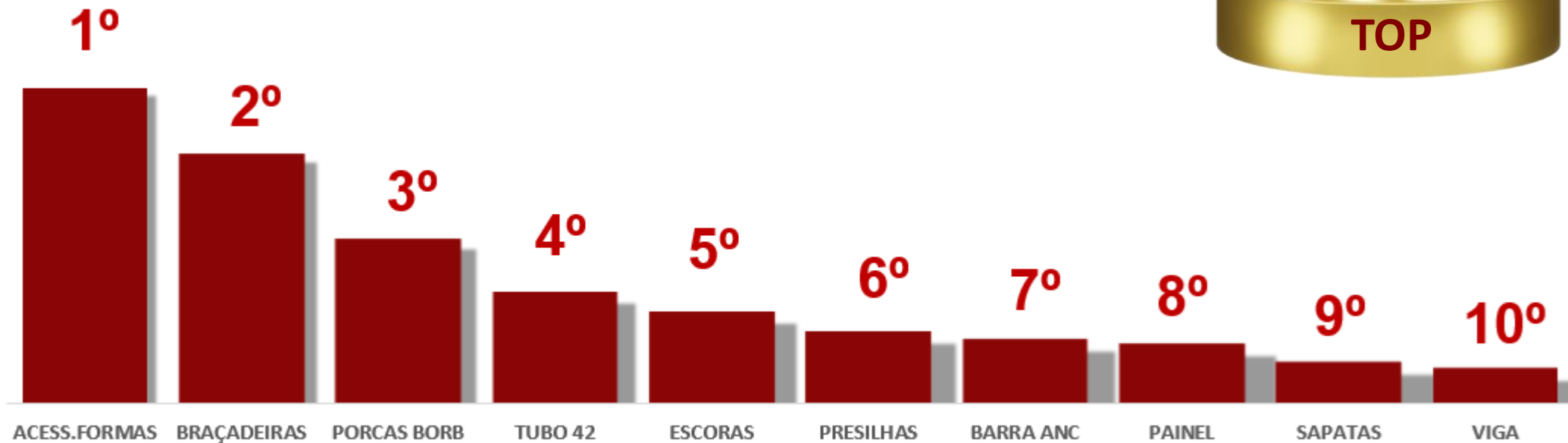


Peças pequenas espalhadas

M&T Expo 2024



Perdas e danos



Fonte: padrão histórico das locadoras e canteiro de obras



Indenização

processo de devolução de equipamentos de locação e suas implicações financeiras.

Oportunidades

Ações que **podem** ser tomadas nas locadoras e no canteiro de obra.



Problemas com falta de supervisão

Um canteiro de obra sem supervisão adequada acarreta diversas consequências prejudiciais. Além de **Custos extras com indenização de equipamentos**, retrabalho e desperdício de materiais, isso inclui a possibilidade de acidentes graves devido à negligência das normas de segurança,



Problemas no controle de acesso

Materiais valiosos que desaparecem gradualmente do canteiro de obras sem ninguém perceber

- 1.Ferramentas elétricas:** Furadeiras, serras circulares, lixadeiras etc.
- 2.Cobre e outros metais:** Cabos elétricos, tubulações de cobre e etc.
- 3.Equipamentos de construção pesados:** Geradores, compressores, escavadeiras,
- 4.Materiais de acabamento:** Luminárias, torneiras, maçanetas, espelhos, etc.
- 5.Ferramentas manuais:** Martelos, chaves de fenda, alicates, entre outras ferramentas manuais, são frequentemente alvos de roubo devido à sua utilidade e valor.
- 6.Escoramentos e Andaimes de locação:** Andaimes, escoras metálicas, sapatas fixas, ajustáveis, piso e viga de alumínio etc. roubados para uso próprio ou revenda.
- 7.Materiais de construção:** Tijolos, blocos de concreto, madeira, vergalhões de aço, outros materiais de construção podem desaparecer gradualmente do canteiro de obras.



Falta de treinamento

- Baixa produtividade
- Desempenho inadequado
- Erros
- Retrabalho
- Desperdício de recursos.



- Otimização de processos logísticos
- Gestão de estoque e distribuição

Treinamento LOGÍSTICA

- Gestão de cronograma de obras com prazo de entrega;
- Reforma dos equipamentos;
- Qualidade e conferência dos materiais



Ações

no processo de expedição de materiais na locadora e melhoraria no fluxo logístico por etapa controlada.



Manutenção



Controle de estoque



Gerenciamento de pedidos alinhados com prazo de entrega – cronograma de obra



Separação



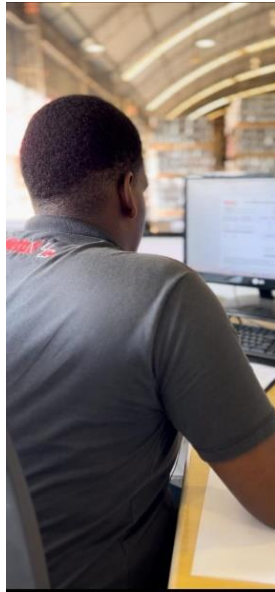
Conferência



Transporte

Ações no processo de devolução de materiais

Ter duas contagens independentes, **uma feita pelo conferente da obra** e outra **pelo conferente da locadora**, ajuda a minimizar erros e possíveis discrepâncias. Isso proporciona uma verificação cruzada, o que é fundamental para evitar problemas como perdas ou mal-entendidos na devolução dos materiais.



Agendamento
Devolução



Registro
de entrada
do veículo



Descarga do
veículo



Dupla conferência



Documento
Devolução



Armazenagem

Treinamento



CANTEIRO DE OBRAS

A missão do canteiro de obras é executar o projeto de construção de forma eficiente, segura e dentro do prazo estabelecido.

Mas deve reservar uma equipe treinada para:

- Lista de verificação (Inventário)
- Conferencia de recebimento
- Armazenagem organizada
- Registro de entradas e saídas
- Inspeções regulares
- Manutenção preventiva pré devolução
- Relações estreitas com a Logística locadora

Controle de entradas e saídas dos materiais

O controle de entrada e saída de materiais é uma das etapas mais importantes de uma obra.

Só dessa forma, é possível adaptar todos os processos produtivos dentro do canteiro de obras, respeitando o cronograma e evitando desperdícios e prejuízos.

Além disso, o controle de entrada e saída de material envolve outras tarefas, como organização, deslocamento e armazenamento de insumos, além da transferência dos produtos para outros locais do estoque.

Fonte: <https://blog.qualitab.com.br/controle-de-entrada-e-saida-de-materiais/>



Todos esses pontos influenciam diretamente na qualidade e produtividade e ainda oferecem diversos benefícios.

Diminuição de perdas.

Controle de verificação dos equipamentos durante o período da obra



Inventário





Ações de melhoria no fluxo logístico por etapa controlada no canteiro de obra.



Aplicadas técnicas de conferencia e organização em cada etapa de movimentação

Ações de organização no canteiro de obras



Caixotes de madeira para peças pequenas na obra



podem ser adaptados para atender às necessidades específicas da obra. Eles podem ser personalizados em termos de tamanho e design para acomodar diferentes tipos de peças pequenas, tornando-os uma opção versátil.



Manutenção preventiva antes da devolução do material vai reduzir custos com indenização.

Fluxo logístico por etapa controlada no canteiro de obra.

Otimizar a movimentação dos materiais no canteiro de obras por meio de processos bem definidos e monitoramento rigoroso.

Inspeção e conferência na entrega dos materiais

Garantir que os materiais entregues correspondam exatamente ao que foi solicitado é essencial para evitar erros, perdas e possíveis problemas futuros.

Comunicação imediata de divergências ou problemas de qualidade com fornecedores

Isso permite que eles ajam rapidamente para resolver o problema e minimizar qualquer impacto negativo na cadeia de suprimentos.

Gerenciamento de risco

M&T Expo 2024

no transporte

O gerenciamento de riscos no transporte de cargas é essencial para garantir a segurança, a integridade da carga e a eficiência operacional.



Isso envolve a identificação e avaliação de potenciais ameaças, rotas perigosas ou roubo de carga, e a implementação de medidas preventivas para mitigar tais riscos



Risco Operacional e Qualidade

Progresso

