

20 anos
ABRASFE

TecTalks





ABRASFE

Segurança do trabalho em PEMT

Plataforma elevatória móvel de trabalho



Jorge Luís

SSMA - Mills



Vinicius Magioli

SSMA - Mills

Agenda

- **PEMT um equipamento seguro para execução de atividades em altura;**
- **Excelência operacional no uso de PEMT;**



ABRASFE

**Experiência com
trabalho em altura**

Experiência com trabalho em altura

Trabalhamos em uma empresa

Que é a maior empresa da América Latina de locação de plataformas elevatórias, com um amplo portfólio de equipamentos pesados (linha amarela e caminhões), geradores, compressores e formas e escoramentos.

Somos reconhecidos pela **segurança, confiança, qualidade e abrangência.**



Experiência com trabalho em altura

Pioneirismo

Primeira empresa a introduzir os andaimes tubulares de aço no mercado nacional e trazer as plataformas elevatórias para o Brasil.

Lideramos o mercado, com a maior frota de equipamentos da América Latina.

São **mais de 11.500 PEMTs**, além de um mix de modelos disponíveis para todas as demandas.

Oferecemos a melhor solução para que seu trabalho em altura seja realizado com **segurança, agilidade e produtividade.**





ABRASFE

Nosso propósito

Nosso propósito

Existimos para oferecer

**SEGURANÇA
PARA SONHAR
MAIS ALTO**



ABRASFE

ASSOCIAÇÃO BRASILEIRA DAS EMPRESAS
DE FÓRMAS, ESCORAMENTOS E ACESSO

Nosso propósito

E segurança para nós se traduz de diversas formas:

*segurança da **melhor escolha**,
segurança do **melhor equipamento**,
segurança da **equipe mais especializada**, colaborando para proporcionar a **melhor experiência**,
inspirando pessoas a irem além e realizarem seus sonhos.*





ABRASFE

**Por que nosso
trabalho é
importante?**

Indicadores - Acidentes com Afastamento

DADOS MUNDIAIS – ORGANIZAÇÃO INTERNACIONAL DO TRABALHO

ANUALMENTE NO MUNDO / MÉDIA



270 milhões de
Acidentes do
Trabalho



513 acidentes a
cada minuto
(+ de 739 mil/dia)



2,2 milhões de
mortes



01 morte a cada
15 segundos
(6.027 mortes/dia)

Indicadores - Acidentes com Afastamento



Observatório de Segurança e Saúde no Trabalho
#SegurançaSaúdeNoTrabalho

Brasil
Seleção Atual



691 mil Acidentes
do Trabalho



1,3 Acidentes a
cada 1 minuto
(1.893 / dia)



2.574 mortes no ano



01 morte a cada
4 horas
(7 mortes/dia)



ABRASFE

ASSOCIAÇÃO BRASILEIRA DAS EMPRESAS
DE FÓRMAS, ESCORAMENTOS E ACESSO

Indicadores - Acidentes com Afastamento



Observatório de Segurança e Saúde no Trabalho
#SegurançaSaúdeNoTrabalho

Brasil
Seleção Atual



691 mil Acidentes
do Trabalho



1,3 Acidentes a
cada 1 minuto
(1.893 / dia)



2.574 mortes no
ano



01 morte a cada
4 horas
(7 mortes/dia)

**Cerca de 40%
dos Acidentes
são de Trabalho
em Altura
(276mil / ano)**

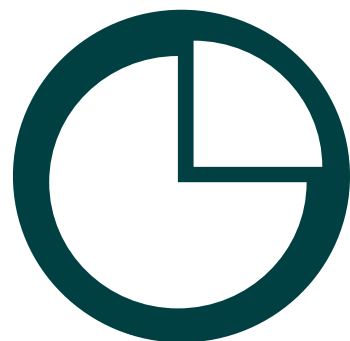


ABRASFE

ASSOCIAÇÃO BRASILEIRA DAS EMPRESAS
DE FÓRMAS, ESCORAMENTOS E ACESSO

Acidentes – Trabalho em Altura

As quedas de altura representam cerca de 40% do total de acidentes de trabalho por ano no Brasil.



65% ocorrem no setor da Construção Civil.

35% acontecem diversos setores.

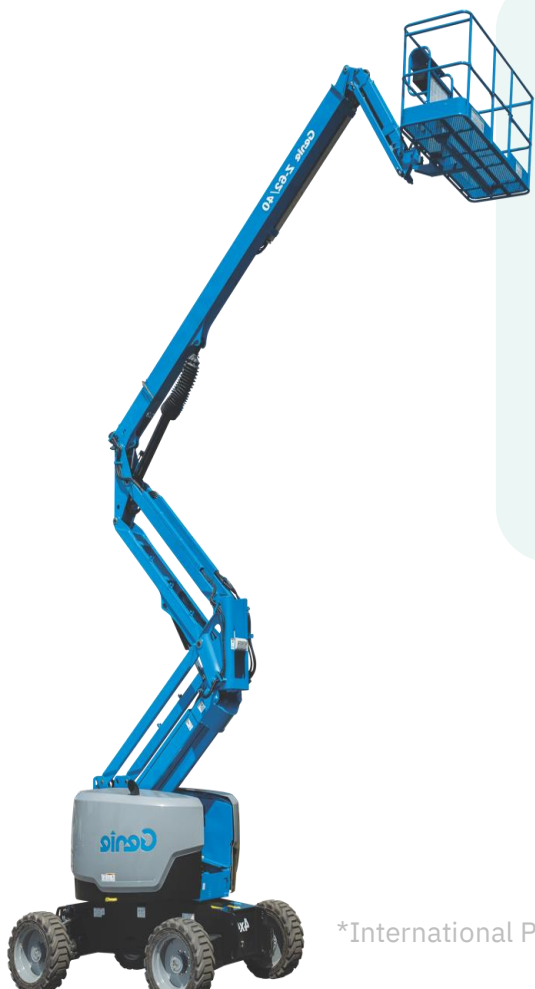


80% dos casos, as quedas ocorrem pelo não uso de equipamentos de proteção individual;



20% restantes são relacionados a falhas nos mesmo equipamentos.

Segurança para sonhar mais alto



“...Queda em altura é a maior causa de mortes de trabalho no mundo e como as Plataformas Elevatórias são os equipamentos mais seguros para trabalho em altura, no fim **nós não alugamos máquinas, nós salvamos vidas!..**”

+ 10.000 pessoas usando diariamente plataformas em segurança



ABRASFE

**O que é considerado
trabalho em altura?**

Definição de trabalho em altura

Na prática o trabalho em altura acontece com:



trabalho a ser executado

Atividades com diferença de nível superior a de **2,00m** (dois metros), onde haja **risco de queda.**
(NR 35)



**equipamentos
(recursos para acesso)**

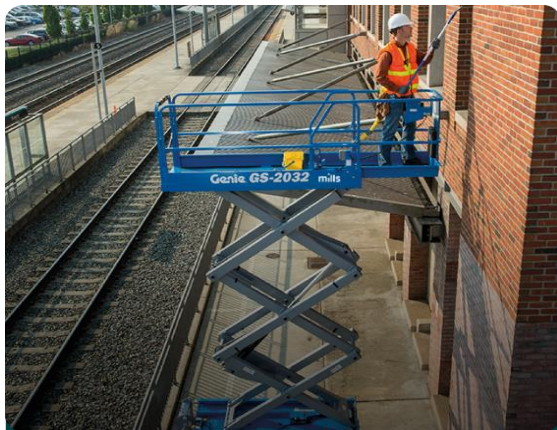
pessoas



ABRASFE

Atividades que envolvem trabalho em altura com PEMT

Tipos de PEMTs e suas aplicações



Plataforma Tesoura

Manobras fáceis em espaços reduzidos;

Modelos com deck espaçoso disponíveis;

Elevação eficiente de pessoas.

Tipo de Alimentação



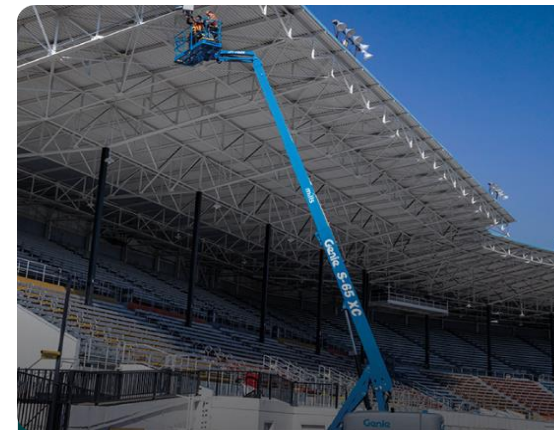
Plataforma Articulada

Versáteis e com facilidade de alcance graças à lança;

Contorna obstáculos, máquinas e equipamentos;

Única com **movimento negativo do cesto.**

Tipo de Alimentação



Plataforma Telescópica

Alta elevação e grande capacidade de carga;

Mobilidade aprimorada devido ao balanço mínimo da calda;

Tipo de Alimentação





Aplicações - PEMT

Construção Civil



construção civil – leve

- ✓ instalação de linha de vida
- ✓ pintura
- ✓ instalação e manutenção elétrica – térreo e sub solos
- ✓ instalação de elementos de acabamento
- ✓ inspeção de fachadas
- ✓ aplicação de revestimentos
- ✓ ensaios de elementos estruturais e acabamentos

Plataforma Tesoura

Plataforma Articulada

Plataforma Telescópica

Aplicações - PEMT



Manutenção



manutenção e instalação industrial

- ✓ montagem eletromecânica
- ✓ instalação de linha de vida
- ✓ pintura
- ✓ instalação e manutenção elétrica

Artes especiais



artes especiais

- ✓ aplicação de revestimentos
- ✓ tratamento de estrutura
- ✓ inspeções com movimento negativo do cesto

Plataforma Tesoura

Plataforma Articulada

Plataforma Telescópica



Aplicações - PEMT

Indústria



indústria

- ✓ manutenções:
 - ✓ hidráulica
 - ✓ elétrica
 - ✓ telhados
 - ✓ componentes industriais
- ✓ inspeções
- ✓ limpeza

Limpeza



limpeza em altura

- ✓ limpeza e manutenção
- ✓ pintura
- ✓ aplicação de selantes

Plataforma Tesoura

Plataforma Articulada

Plataforma Telescópica



ABRASFE

**Como realizar as
atividades em altura com
segurança?**



Gerenciamento de Riscos para trabalho em altura

1

Avaliação

Avalie os riscos associados ao trabalho em altura planejado – NR 01

2

Planejamento

Planeje **como fazer** a atividade. Entenda qual **equipamento seguro e eficiente para o trabalho** – NR 01

3

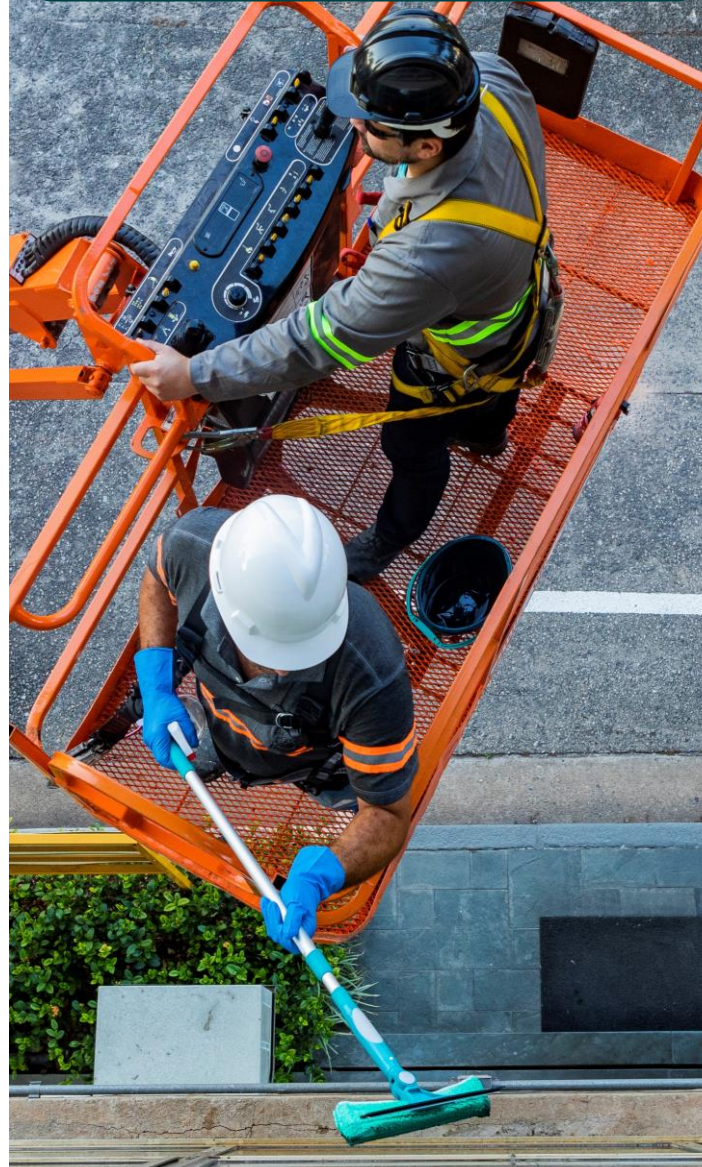
Capacitação

Tenha um equipe treinada! **Treinamento e capacitação** são fundamentais para um **trabalho seguro** – NR 18

4

Manutenção

Os equipamentos com a **manutenção adequada** são essenciais para garantir segurança para todos os colaboradores.



Por que plataformas elevatórias?



Segurança

Reduz:

- número de colaboradores expostos
- tempo de exposição ao trabalho em altura
- Probabilidade de acidente



Eficiência e produtividade

Tempo de trabalho na execução da atividade reduzido, pois os processos de montagem e desmontagem são dispensáveis.



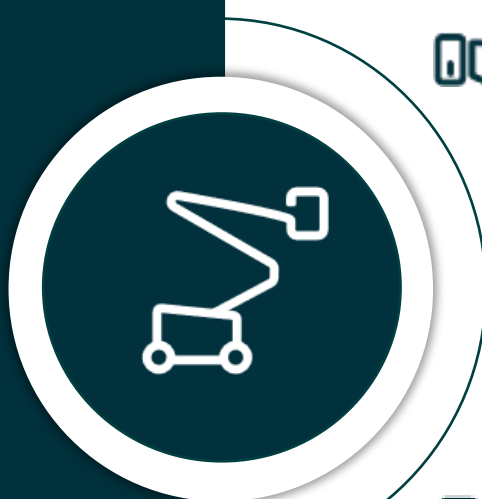
Conforto e rentabilidade

Facilidade de operação, facilidade de aprendizado e melhor ergonomia.



Mobilidade e Versatilidade

Atuação em diversos setores auxiliando o trabalho e facilitando acesso a locais com dificuldade.



ABRASFE

ASSOCIAÇÃO BRASILEIRA DAS EMPRESAS DE FÓRMAS, ESCORAMENTOS E ACESSO



ABRASFE

**Como garantir
excelência operacional ?**

Segurança para trabalho em altura

A excelência operacional é composta de equipamentos e operação segura.



Segurança para trabalho em altura

Equipamento Seguro



Qualidade e expertise técnica

A qualidade da nossa operação, a **formação técnica dos colaboradores** e a capacidade de estendermos a vida útil dos equipamentos são reconhecidas internacionalmente. **Trabalhamos com processos bem definidos e projetos de melhoria contínua.**



100% dos nossos serviços estão alinhados à segurança, um valor que não negociamos.

Segurança para trabalho em altura

Equipamento Seguro



Engenharia

Garantimos com a homologação, **Nacionalização e manutenção conforme ABNT NBR 16776** - Plataformas Elevatórias Móveis de Trabalho (PEMT).

Esta norma especifica os requisitos de segurança e as medidas preventivas, bem como os meios para sua verificação. Ela contempla os **cálculos e critério de estabilidade do projeto estrutural, construção, manutenção e ensaios de segurança** a serem aplicados antes de uma PEMT ser colocada em serviço pela primeira vez.

Segurança para trabalho em altura

Equipamento Seguro



Manutenção

- Na fase de manutenção, seguimos a **metodologia**
- **Lean**, que orienta ações preventivas e corretivas para garantia da segurança na operação e aumento da vida útil dos equipamentos.

Possuímos mais **800** profissionais voltados apenas nos processos de manutenção, espalhados em nossas 59 filiais.

Segurança para trabalho em altura

Operação Segura



Treinamento com especialistas

Garantimos a **operação segura** cumprindo com as diretrizes estabelecida na ABNT NBR 16776 – Plataformas Elevatórias Móveis de Trabalho (PEMT), com relação a treinamento e manual de operação para as PEMT.

Além do cumprimento das demais normas aplicadas na operação de PEMT (NR-06, NR-18, NR-35)

• Possuímos o total de **68** profissionais de segurança dentre engenheiros, técnicos e instrutores.



ABRASFE

**Boas práticas para
uma operação segura**

5 passos para uma operação segura

PASSO 5:
DESLIGAMENTO APROPRIADO
Identifique e repouse o equipamento em um local adequado.

PASSO 4:
OPERAÇÃO APROPRIADA
Atente-se ao ambiente ao seu redor e certifique-se que está operando de maneira segura.



PASSO 1:
INSPEÇÃO GERAL
Verifique se o equipamento parece visualmente e mecanicamente seguro.

PASSO 2:
TESTE FUNCIONAL
Certifique-se que o equipamento está funcionalmente seguro.

PASSO 3:
AVALIAÇÃO DE RISCOS NO LOCAL DE TRABALHO
Confira os possíveis riscos e a segurança do local de operação.



5 passos para uma operação segura



PASSO 1: **INSPEÇÃO GERAL**

- Conforme item 18.12.38 da Norma Regulamentadora, antes do uso diário ou no início de cada turno, devem ser realizadas inspeções visuais e teste funcional na PEMT, verificando-se o perfeito ajuste e o funcionamento dos seguintes itens:
- **ABNT NBR 16776** O manual de operação e manutenção da PEMT é parte integrante do equipamento, e deve ser redigidos em língua portuguesa;



ABRASFE

ASSOCIAÇÃO BRASILEIRA DAS EMPRESAS
DE FÓRMAS, ESCORAMENTOS E ACESSO

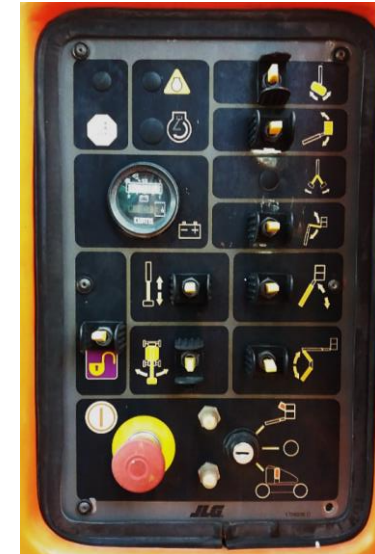


5 passos para uma operação segura



PASSO 2: **TESTE FUNCIONAL**

- Posto de comando e funções de Solo da E450AJ.
- Antes do uso diário ou no início de cada turno, devem ser realizados os testes funcionais na PEMT.





5 passos para uma operação segura



PASSO 3: **AVALIAÇÃO DE RISCOS NO LOCAL DE TRABALHO**





5 passos para uma operação segura



PASSO 4: **OPERAÇÃO APROPRIADA**

Olhe para cima

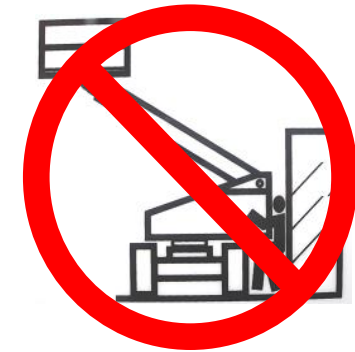
Olhe para frente

Olhe para
Trás

Olhe para
direita

Olhe para
esquerda

Olhe para
baixo

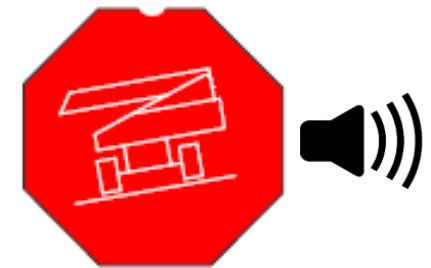




5 passos para uma operação segura



PASSO 4: **OPERAÇÃO APROPRIADA**





5 passos para uma operação segura



PASSO 4: **OPERAÇÃO APROPRIADA**



Ponto de ancoragem





5 passos para uma operação segura



PASSO 4: **OPERAÇÃO APROPRIADA**





5 passos para uma operação segura



PASSO 5: **DESLIGAMENTO APROPRIADO**

- O equipamento está desligado corretamente?





ABRASFE

Como instruimos os operadores?

Treinamentos para operação de PEMTs

Treinamentos padrões:

Operação - São especializados para cada modelo de Plataforma Elevatória, para que os trabalhos em altura sejam realizados com segurança e precisão.

É obrigatório Conforme NR-18 (Norma Regulamentadora nº 18, Portaria nº 3214/78) e ABNT NBR – 16776.

- Certificado de Conclusão;
- Carteirinha Mills.



Treinamentos para operação de PEMTs

Treinamentos IPAF:

Ensina operador a manusear com segurança as plataformas elevatórias pela categoria do equipamento com certificação internacional.

- Certificado de Conclusão IPAF;
- Cartão PAL.



Segurança para trabalho em altura

A excelência operacional é composta de equipamentos e operação segura.



Reconhecimento



**Fomos eleitos a
melhor empresa
de locação do
mundo!**

**E indicados para a
categoria de
Melhor Centro de
Treinamento e
Instrutores IPAF.**



ABRASFE

ASSOCIAÇÃO BRASILEIRA DAS EMPRESAS
DE FÔRMAS, ESCORAMENTOS E ACESSO



ABRASFE

**Segurança para
sonhar mais alto**



ABRASFE

| **Dúvidas?**

20 anos
ABRASFE

TecTalks

